

RIMORCHI TRASPORTO COSE E VEICOLI CON RAMPE PT7L



3030,00

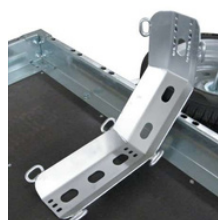
IVA INCLUSA

MESSA SU STRADA 150,00

DATI TECNICI

- **PESO A PIENO CARICO** 1300 Kg
- **PESO A VUOTO** 350 Kg
- **PORTATA UTILE** 950 Kg
- **ALTEZZA** 105 cm
- **LUNGHEZZA MAX** 445 cm
- **LARGHEZZA MAX** 206 cm
- **ALTEZZA SPONDE** 6 cm
- **RUOTE** 165R13C
- **DIMENSIONI UTILI DI CARICO**
296X155 cm
- **ALTEZZA PIANO DI CARICO** 40 cm

OPTIONAL



FERMARUOTA
SINGOLO
65,00



KIT COLONNA
DI FORZA CON ARGANO
282,00



RUOTA
DI SCORTA
198,00

INFO

- robusta rampa di carico ideale per salire qualsiasi veicolo
- freno a repulsione meccanica con sblocco autoreverse per retromarcia
- telaio profilato di lamiera grosso spessore zincata a caldo
- sospensione a barra di torsione su gomma a ruote indipendenti
- piano di carico in lamiera sagomata
- ruote di grande diametro di tipo automobilistico
- impianto luci a nuova normativa comprensivo di retromarcia
- robusti ganci ad anello per fissare con sicurezza ogni tipo di carico
- ruotino di stazionamento zincato a caldo con cuscinetto per minimo sforzo in alzata