

# RIMORCHI TRASPORTO

## COSE E VEICOLI CON RAMPE PT6

SENZA FRENI

**2030,00**

IVA INCLUSA

**MESSA SU STRADA 150,00**

### INFO

- freno a repulsione meccanica con sblocco autoreverse per retromarcia
- sospensione a barra di torsione su gomma a ruote indipendenti
- piano di carico in multistrato marino antiscivolo
- telaio profilato di lamiera grosso spessore zincata a caldo
- ruote di grande diametro di tipo automobilistico
- impianto luci a nuova normativa comprensivo di retromarcia
- ruotino di stazionamento zincato a caldo con cuscinetto per minimo sforzo in alzata
- robusti ganci ad anello per fissare con sicurezza ogni tipo di carico

### DATI TECNICI

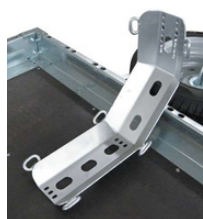
- **PESO A PIENO CARICO** 750 Kg
- **PESO A VUOTO** 220 Kg
- **PORTATA UTILE** 530 Kg
- **ALTEZZA** 117 cm
- **LUNGHEZZA MAX** 364 cm
- **LARGHEZZA MAX** 178 cm
- **RUOTE** 155/70r13
- **DIMENSIONI UTILI DI CARICO** 235x130 cm
- **ALTEZZA SPONDE** 12 cm
- **ALTEZZA PIANO DI CARICO** 38 cm

### OPTIONAL



RUOTA DI SCORTA

149,00



FERMARUTA SINGOLO

65,00